

, Lötanschluss, Stecker, 5.5 mm, 2-polig, DC Stecker/Dosen



Siehe unten:  
[Zulassungen und Konformitäten](#)

### Beschreibung

- Löt :  
für Kabelmontage
- Niederspannungs DC Stecker und Steckdosen
- DC Stecker: 2-polig , gerade

### Weblinks

[PDF-Datenblatt](#), [HTML-Datenblatt](#), [Allgemeine Produktinformation](#),  
[Distributor-Stock-Check](#), [Detailanfrage zu Typ](#)

### Technische Daten

|                      |                   |                              |   |
|----------------------|-------------------|------------------------------|---|
| Durchmesser          | 5.5 mm / 2.1 mm   | Zulässige Betriebstemperatur | -20 °C bis 70 °C                        |
| Polzahl              | 2-polig           | Klemme                       | Lötanschluss vernickelt<br>verriegelbar |
| Nennaten DC          | 0.5A / 12VDC      | Bauform                      | gerade                                  |
| Spannungsfestigkeit  | 500VDC            | Lebensdauer                  | 5000 Steckzyklen                        |
| Isolationswiderstand | > 100 MΩ @ 500VDC |                              |   |

### Zulassungen und Konformitäten

Detaillierte Informationen zu Zulassungen, Normanforderungen, Verwendungshinweisen und Prüfdetails finden Sie in [Details über Zulassungen](#)

SCHURTER Produkte sind grundsätzlich für den Einsatz im industriellen Umfeld ausgelegt. Sie verfügen über Zulassungen unabhängiger Prüfstellen gemäss nationaler und internationaler Normen.

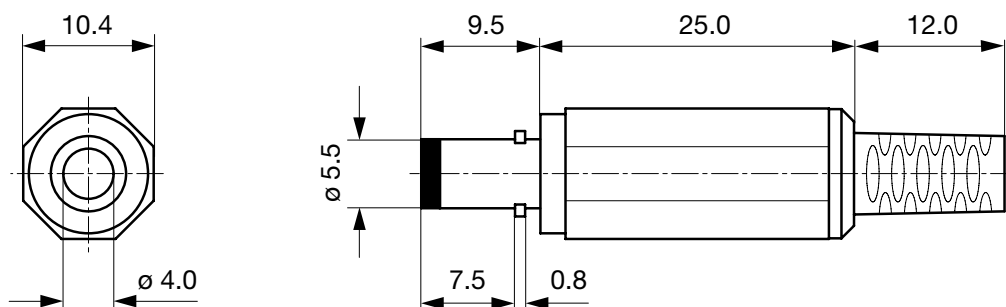
Produkte mit spezifischen Eigenschaften und Anforderungen wie sie etwa im Bereich Automotive nach IATF 16949, der Medizintechnik gemäss ISO 13485 oder in der Luft- und Raumfahrt gefordert werden, können ausschliesslich mit kundenspezifischen, individuellen Vereinbarungen durch SCHURTER angeboten werden.

### Konformitäten

Das Produkt ist konform mit folgenden Richtlinien

| Identifikation  | Details                    | Aussteller  | Beschreibung  |
|---|----------------------------|-------------|---|
|  | <a href="#">RoHS</a>       | SCHURTER AG | Richtlinie RoHS 2011/65/EU, Ergänzung (EU) 2015/863   |
|  | <a href="#">China RoHS</a> | SCHURTER AG | Das Gesetz SJ/T 11363-2006 (China RoHS) ist seit dem 1. März 2007 in Kraft. Ähnlich wie bei der EU-Richtlinie RoHS.   |
|  | <a href="#">REACH</a>      | SCHURTER AG | Am 1. Juni 2007 trat die Verordnung (EG) Nr. 1907/2006 zur Registrierung, Bewertung, Zulassung und Beschränkung chemischer Stoffe 1 (kurz: "REACH") in Kraft. |

### Abmessungen [mm]



Kabeldurchmesser max. 4.0 mm

## Alle Varianten

| Produktgruppe    | Durchmesser [mm] | Polzahl | Klemme       | Bestell-Nummer |
|------------------|------------------|---------|--------------|----------------|
| DC Stecker/Dosen | 5.5              | 2-polig | Lötanschluss | 4840.1201      |

Sie können die Verfügbarkeit all unserer Produkte in Echtzeit prüfen: <https://www.schurter.com/de/info-center/support-tools/lagerbestand-distributor>

|                           |        |
|---------------------------|--------|
| <b>Verpackungseinheit</b> | 100 ST |
|---------------------------|--------|

## Passende Stecker/Dosen

Kategorie / Beschreibung


[DC-Stecker/Dosen Übersicht komplett](#)

|  |           |
|--|-----------|
| , Leiterplattenanschlüsse, Sockel, 5.7 mm, 2-polig, DC Stecker/Dosen | 4840.2202 |
|--|-----------|