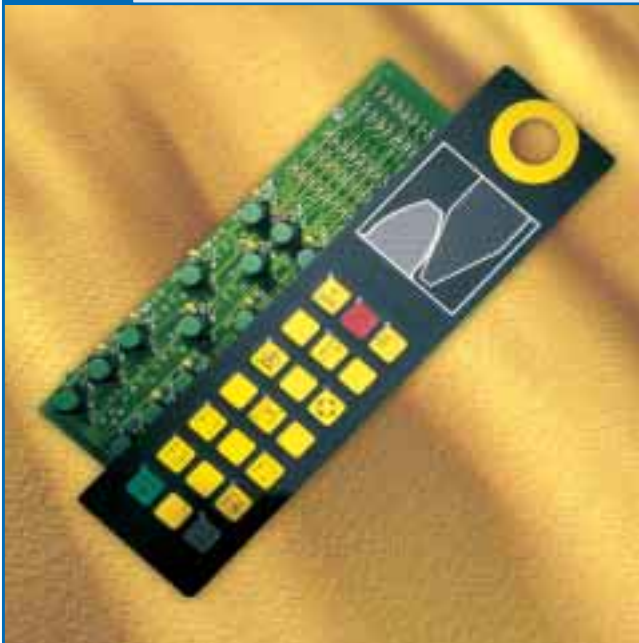
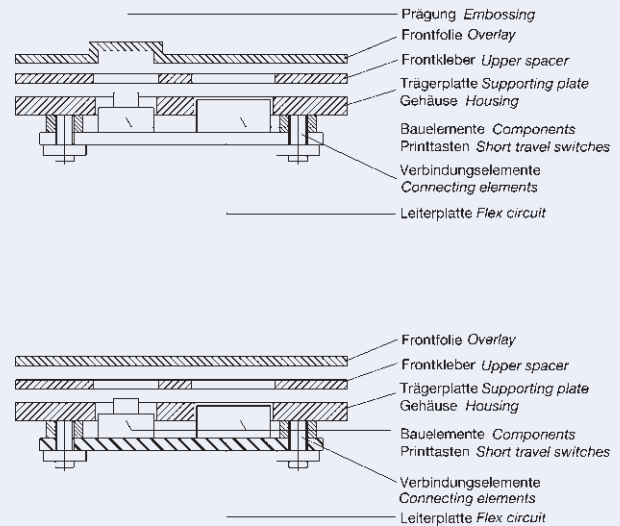


TYPE 6**DESIGNEBENE GETRENNT VON ELEKTRISCHER EBENE
MODULAR FRONT PANEL WITH SEPERATE ELECTRONICS****GRUNDAUFBAU BASIC DESIGN****Kenndaten / Characteristic data:**

Tastpunktabstand: $\geq 12,7$ mm
Keypoint distance: ≥ 12.7 mm

Kontaktmaterial: Entsprechend technischer Angaben der Printtasten
Contact material: According to technical details of short travel switches

Prägung: Flachprägung, Optional
Embossing: Pillow embossing, optional

Betriebstemperatur: -25°C bis +70°C
Operating temperature: -25°C to +70°C

Schutzklasse (Frontseitig): IP 65
Degree of protection (front side): IP 65

Weitere Kenndaten: Entsprechend der eingesetzten Taster siehe Katalog Printmount Line
Further characteristic data: According to the used switches in momentary action see Printmount Line catalog

Optionen / Options:

- **Integration von elektronischen Bauteilen (z.B. LED)** *Integration of electrical components (e.g. LED)*
- **Einschubtaschen** *Insertion cavity*
- **EMV Abschirmung (auch im Fensterbereich möglich)** *EMC shielding (possible also at the window area)*
- **Flächenbeleuchtung mit integrierter Elektrolumineszenz-Folie** *Face illumination with electroluminescence foil*
- **Randprägung** *Rim embossing*
- **Diverse Rasterdrucke möglich** *Various grid prints possible*