

Schmelzsicherung, 10,3 x 38 mm, 1000 VDC, Photovoltaik, gPV

new



Standard

PCB-Version (auf Anfrage)

Anschraubflaschen (auf Anfrage)

1000 VDC · gPV

**Beschreibung**

- Entspricht den neuen UL- und IEC-Solarnormen
- UL zugelassen für 1000 VDC
- Hohes Ausschaltvermögen von 20 kA @ 1000 VDC
- Tiefes min. Schaltvermögen von 1.35 x In
- PCB-Version und Anschraubflaschen auf Anfrage erhältlich

Standards

- IEC 60269-6
- UL 2579

Zulassungen

- VDE Ausweisnummer: 40033592
- UL Ausweisnummer: E345791

Anwendungen

- Alle Photovoltaik-Anwendungen
- Wechselrichter
- Batterie-Laderegler
- In-Line Schutz
- Strangsicherung


Referenzen

Zugehöriger Sicherungshalter FSO; 231660

Weblinks


pdf, html, Allgemeine Produktinformationen, Zulassungen, RoHS, CHINA-RoHS, e-Store, SCHURTER-Stock-Check, Distributor-Stock-Check

Technische Daten

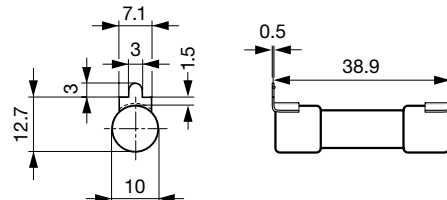
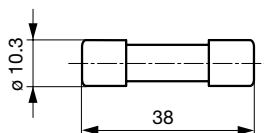
Nennspannung	1000 VDC
Nennstrom	1 - 30 A
Ausschaltvermögen	20 kA
Charakteristik	gPV
Montage	Einsatz, PCB/THT, Schraub-Montage
Zulässige Umgebungstemp.	-40 °C bis 85 °C
Einzelgewicht	8.3 g
Lagerbedingungen	0 °C bis 60 °C, max. 70% r.F.
Stempelung	 Typ, Strom, Spannung, Schaltvermögen, Charakteristik, Zulassungen

Abmessungen

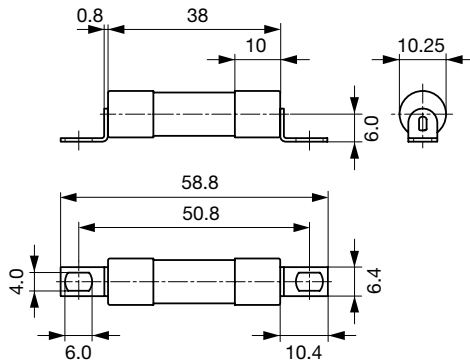
Standard

 10.3 mm

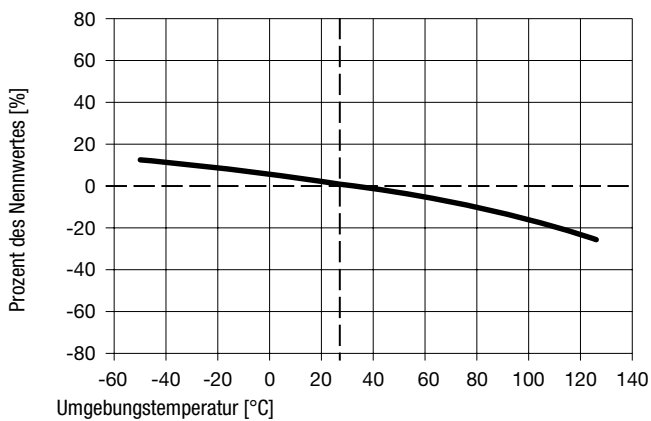
PCB



Anschraublaschen





Derating Kurven



Schmelzzeiten

Nennstrom I_n	$1.0 \times I_n \text{ min.}$	$1.13 \times I_n \text{ min.}$	$1.35 \times I_n \text{ min.}$	$1.45 \times I_n \text{ max.}$	$2.0 \times I_n \text{ max.}$
1 A - 30 A	60 min	60 min	60 min	60 min	4 min

Varianten

Nennstrom [A]	Montage	Nennspannung [VDC]	Aus-schaltver-mögen	Verlustlei-stung $1.0 I_n$ typ. [mW]	Schmelz-integral 20 kA typ. [A ² s]			Bestell-Nummer
1	Einsatz	1000	1)	1059	3.42	●	●	0090.0001
2	Einsatz	1000	1)	1586	4.755	●	●	0090.0002
3	Einsatz	1000	1)	1504	7.882	●	●	0090.0003
4	Einsatz	1000	1)	1491	23.03	●	●	0090.0004
5	Einsatz	1000	1)	1465	42.6	●	●	0090.0005
6	Einsatz	1000	1)	1348	80.25	●	●	0090.0006
8	Einsatz	1000	1)	1610	199	●	●	0090.0008
10	Einsatz	1000	1)	1760	401	●	●	0090.0010
12	Einsatz	1000	1)	1965	642	●	●	0090.0012
15	Einsatz	1000	1)	1914	505	●	●	0090.0015
20	Einsatz	1000	1)	2810	1313	●	●	0090.0020
25	Einsatz	1000	1)	2981	2371	●	●	0090.0025
30	Einsatz	1000	1)	3923	2679	●	●	0090.0030

1) 20 kA @ 1000 VDC, L/R < 2ms

PCB-Version auf Anfrage

Anschraublaschen auf Anfrage

Verpackungseinheit Kartonschachtel (10 St.)

Zeit-Strom-Kennlinien

