

Magnetisch kompensierte Drossel, 1- und 3-phasig



### Beschreibung

- Stromkompensierte Drossel
- 1- oder 3-Phasen Drossel
- THT- oder Litzen-Anschlüsse
- Flansch für Printmontage
- Voll vergossen

### Standards

- EN 60938
- IEC 60950
- T.2
- VDE 0565

### Anwendungen

- Dämpfung von Gleichtakt-Störungen
- Bei Einhaltung der magnetischen Kompensation auch für Gleichstromanwendungen geeignet
- Konzipiert für 230/400 VAC Anwendungen

### Weblinks

[pdf](#), [html](#), [Allgemeine Produktinformationen](#), [Zulassungen](#), [RoHS](#), [CHINA-RoHS](#), [e-Shop](#), [SCHURTER-Stock-Check](#), [Distributor-Stock-Check](#)

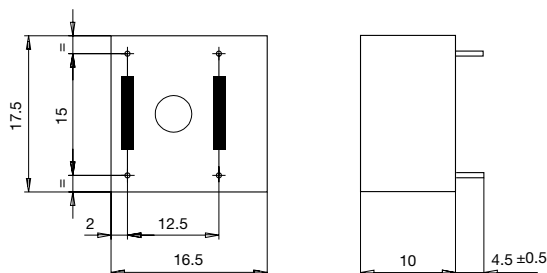
### Technische Daten

Bemessungsspannung	bis zu 440VAC
Bemessungsstrom	0.5 - 15A @ Tu 40 °C
Nenninduktivität	1 - 20mH, Tol. -30% +50%
Betriebsfrequenz	50 - 400Hz
Anschluss technik	THT, Litzenanschlüsse
Gewicht	6 - 163g
Material: Gehäuse	UL 94V-0
Vergussmasse	UL 94V-0

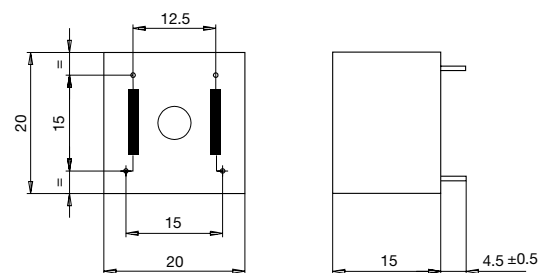
Testspannung	1.8kV, 50Hz, 1 min, Windung zu Windung
Isolationsspannung	2kV eff., Windung zu Umgebung
Klimakategorie	25/100/21 gemäss IEC 60068-1
Umgebungstemperatur	-25 °C bis 100 °C

### Abmessungen

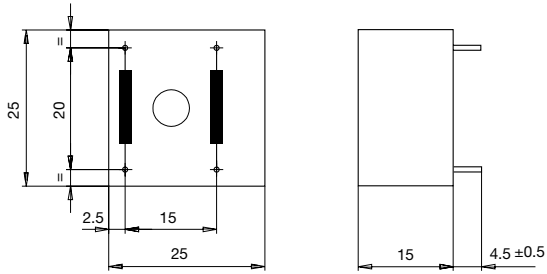
Gehäuse 03



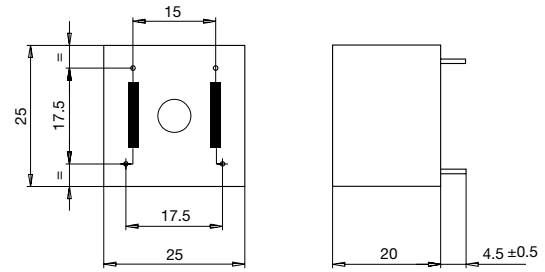
Gehäuse 07



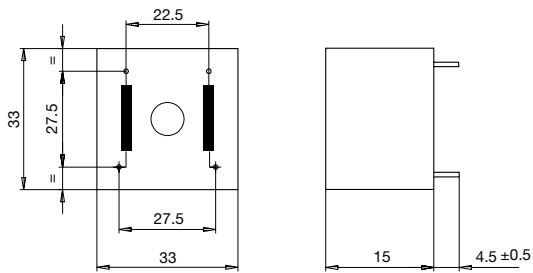
Gehäuse 11



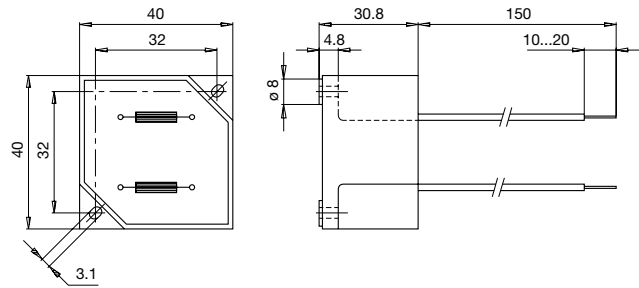
Gehäuse 12



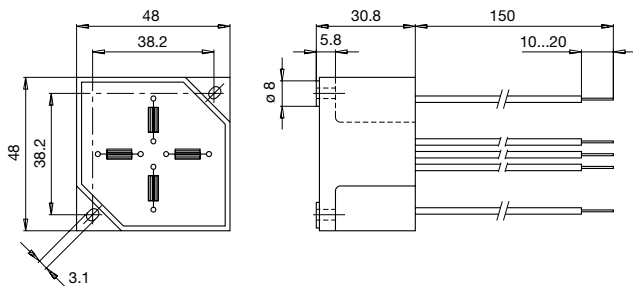
Gehäuse 20



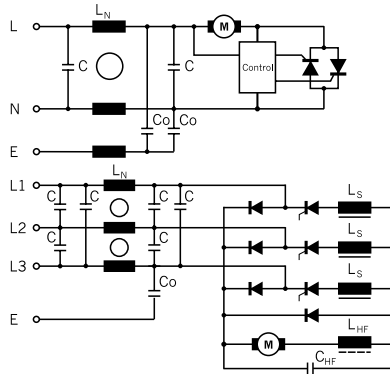
Gehäuse 25-2



Gehäuse 29-4



## Schaltbilder

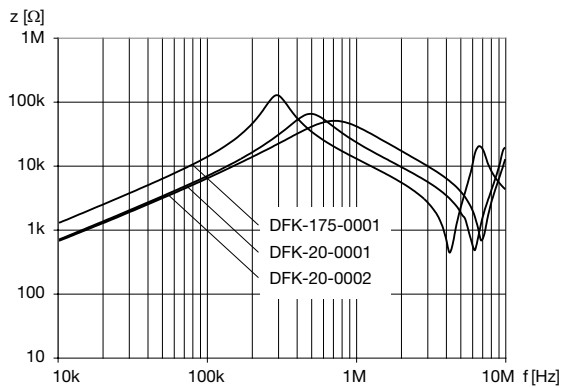


$L_N$ : Funkentstördrossel (Magn. kompensiert DFK)

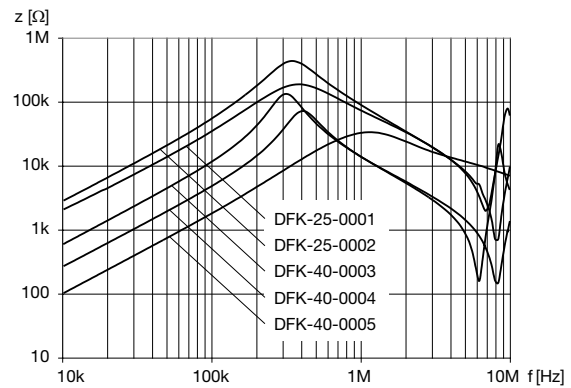
$L_S$ : Funkentstördrossel (Magn. gesättigt DFS/DFL)

## Impedanzkurven

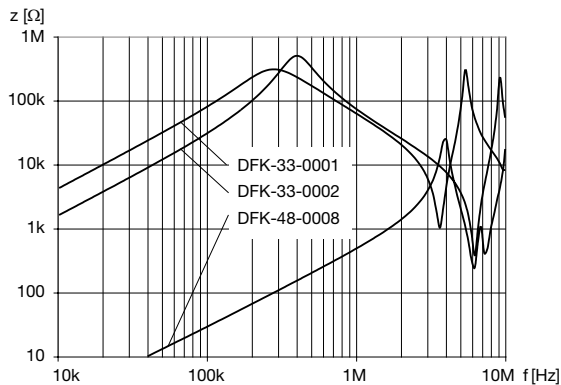
DFK-175-xxxx, DFK-20-xxxxx



DFK-25-xxxx, DFK-40-xxxxx



DFK-33-xxxx, DFK-48-xxxxx



## Varianten

$I_n$ [A]	$L_n$ [mH]	$R_{cu}$ [mΩ]	$f_{RES}$ [MHz]	Kupfer $\phi$ [mm]	Gewicht [g]	Gehäuse	Verpackungseinheit [Stk.]	Bestellnummer
0.5	10	900	0.5	0.5	6	03	100	DFK-175-0001
1	10	500	0.7	0.6	12	07	150	DFK-20-0001
1	20	500	0.5	0.6	12	07	150	DFK-20-0002
1	10	510	0.5	0.6	18	11	50	DFK-25-0001
2	10	250	0.5	0.6	18	12	50	DFK-25-0002
2	20	250	0.3	0.6	37	20	45	DFK-33-0001
3	10	150	0.38	0.6	37	20	45	DFK-33-0002
6	4	27	0.4	1 x 1	127	25-2	10	DFK-40-0003
10	2	9	1.45	1 x 1	127	25-2	10	DFK-40-0004
15	1	10	1.45	2.5 x 2.5	127	25-2	10	DFK-40-0005
6	4 x 1.5	20	0.2	1.5 x 1.5	163	29-4	10	DFK-48-0008