

IEC Gerätestecker C14 mit Filter, Sicherungshalter 2-polig, Netzschalter 2-polig

Standard- oder Medizinal-Filter



Aluminium



Stahl vernickelt



### Beschreibung

- Einbau in Platten:  
Schraubbefestigung von Frontseite
- 4 Funktionen:  
Gerätestecker Schutzklasse I, Netzschalter 2-polig, Sicherungshalter für Gerätesicherungseinsätze 5 x 20 mm 2-polig, Netzfilter in standard und medizinal Ausführung
- Steckanschlüsse 6.3 x 0.8 mm

### Zulassungen

- VDE Ausweisnummer: 40004665
- UL Ausweisnummer: E72928

### Merkmale

- Kompakte Bauform mit optimaler Abschirmung
- Die einzelnen Modul-Komponenten sind bereits verdrahtet
- Der Sicherungseinsatz kann nur bei entferntem Gerätestecker ausgetauscht werden  
Wenn das Kombielement ordnungsgemäss montiert ist, können keine spannungsführenden Teile mit dem Testfinger gemäss IEC60529 berührt werden
- Die Schublade des Sicherungshalters erfüllt die Anforderungen der Norm IEC/EN 60601-1 für medizinische Geräte
- Sicherungshalter von der Geräte-Aussenseite zugänglich
- Mit EMV-Abschirmung
- IEC/EN 60950 konform

### Weitere Ausführungen auf Anfrage

- Medizinalausführung M80

### Weblinks

[pdf](#), [html](#), [Allgemeine Produktinformationen](#), [Zulassungen](#), [RoHS](#), [CHINA-RoHS](#), [Mating Connectors](#), [e-Shop](#), [SCHURTER-Stock-Check](#), [Distributor-Stock-Check](#), [Zubehör](#)

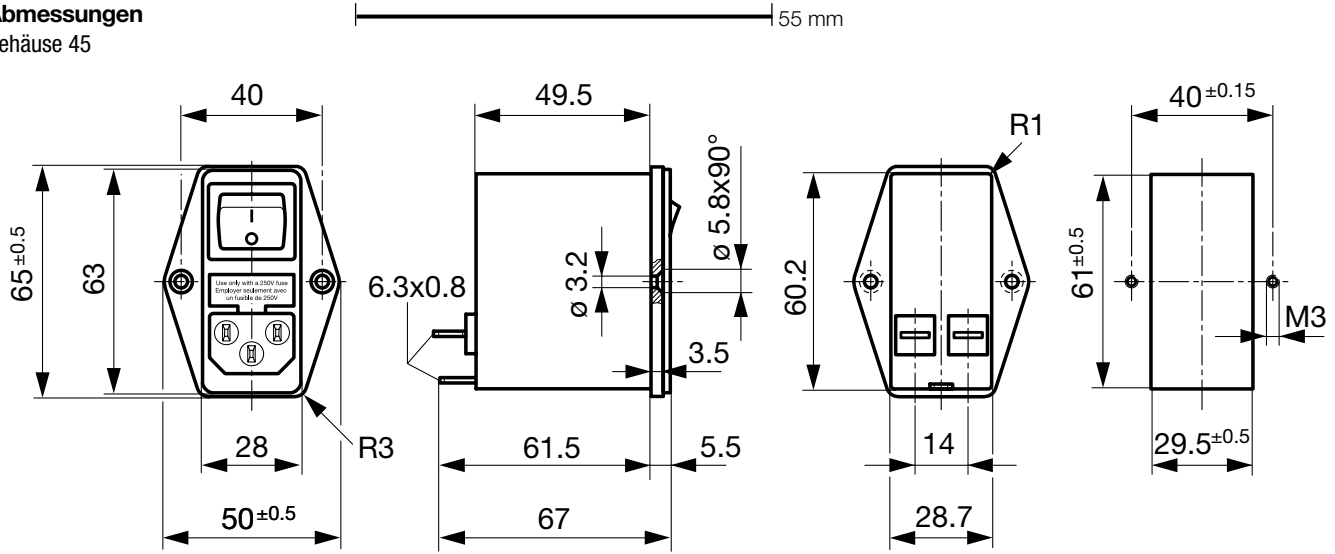
### Technische Daten

Nenndaten IEC	1 - 10A @ Tu 40 °C / 250VAC; 50Hz
Nenndaten UL/CSA	1A @ Tu 40 °C / 125VAC; 60Hz
Ableitstrom	standard < 0.25mA (250V / 60Hz) medizinal < 5 µA (250 V / 60 Hz)
Spannungsfestigkeit	> 1.7kVDC zwischen L-N > 2.7kVDC zwischen L/N-PE Prüfspannung (2 sec)
Zulässige Betriebstemp.	-25 °C bis 85 °C
Klimakategorie	25/085/21 gemäss IEC 60068-1
Schutzgrad	von Frontseite IP 40 nach IEC 60529
Schutzklasse	Geeignet für Geräte der Schutzklasse 1 nach IEC 61140
Anschluss	Steckanschlüsse 6.3 x 0.8 mm
Plattendicke s	Schraub: max 8mm Anzugsdrehmoment max 0.5Nm
Material: Gehäuse	Thermoplast, schwarz, UL 94V-0

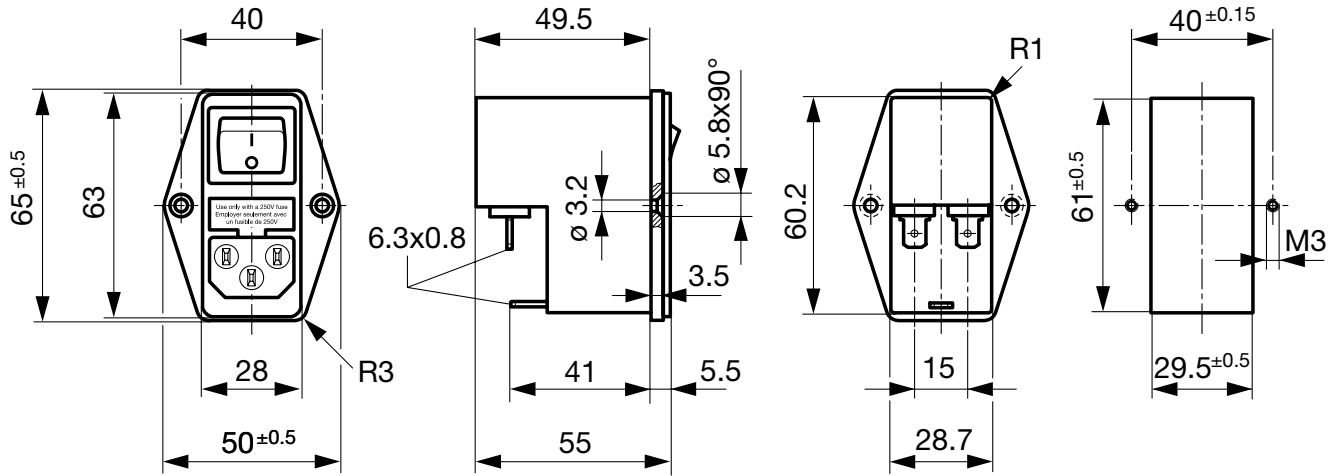
Gerätestecker/-dose	C14 gemäss IEC/EN 60320-1, UL 498, CSA C22.2 no. 42 (Für kalte Bedingungen) Stiftemperatur 70 °C, 10A, Schutzklasse 1
Geräte-Sicherungshalter	2-polig, Berührungsschutzkategorie PC2 gemäss IEC 60127-6, für Gerätesicherungseinsätze 5 x 20 mm 5 x 20: 1.6W (2-polig)
Nennverlustleistung @ Tu 23 °C	
Leistungsaufnahme @ Tu > 23°C	Zulässige Leistungsaufnahme bei höheren Umgebungstemp. siehe Derating-Kurven
Netzschalter	2-polig, unbeleuchtet, gemäss IEC 61058-1 <a href="#">Technische Details</a>
Netzfilter	Standard- und Medizinalversion, IEC 60939, IEC 60601-1, UL 1283, UL 544, EN 133 200, CSA C22.2 no. 8 <a href="#">Technische Details</a>
MTBF	> 1'700'000h nach MIL-HB-217 F

**Abmessungen**

Gehäuse 45



Gehäuse 50

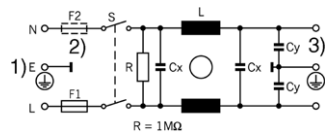


**Daten der Filterkomponenten**

Nennstrom [A]	Filter-Typ	Induktivitäten L [mH]	Kapazität CX [nF]	Kapazität CY [nF]	R [MΩ]
1	Standard Version	2 x 10	68	2.2	1
2	Standard Version	2 x 4	68	2.2	1
4	Standard Version	2 x 1.5	68	2.2	1
6	Standard Version	2 x 0.8	68	2.2	1
10	Standard Version	2 x 0.3	68	2.2	1
1	Medizinal Version (M5)	2 x 10	68	-	1
2	Medizinal Version (M5)	2 x 4	68	-	1
4	Medizinal Version (M5)	2 x 1.5	68	-	1
6	Medizinal Version (M5)	2 x 0.8	68	-	1
10	Medizinal Version (M5)	2 x 0.3	68	-	1

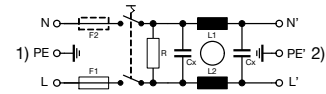
Schaltbilder

Standard Version



- 1) Netz
- 2) nur FKI
- 3) Last

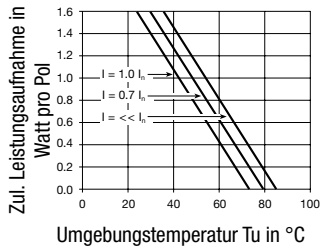
Medizinal Version



- 1) Netz
- 2) Last

Derating Kurven

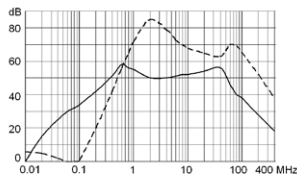
2-polig



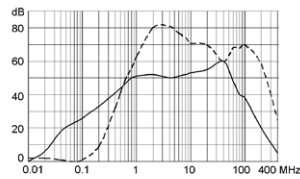
Einfügungsdämpfungen

Standard Version

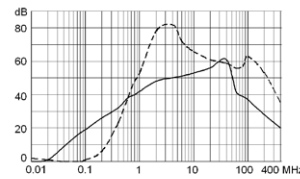
1 A



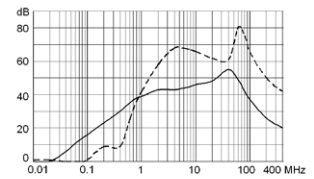
2 A



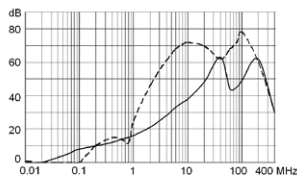
4 A



6 A

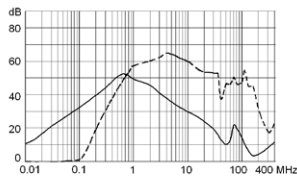


10 A

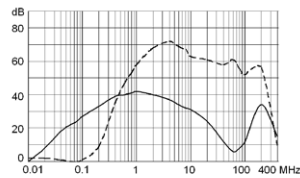


Medizinal Version (M5)

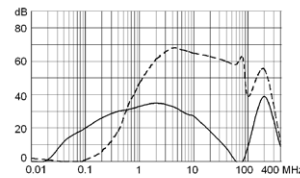
1 A



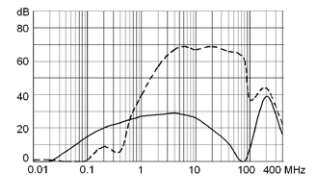
2 A



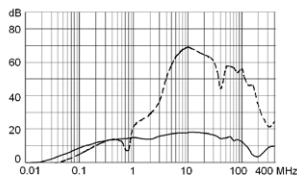
4 A



6 A



10 A



- - - symmetrisch    \_\_\_\_ asymmetrisch

## Varianten

Sockel und Sicherungsschublade enthalten

Typ	Nennstrom [A]	Filter-Typ	G-Sicherungshalter	Netzschalter	Gehäuse	Material: Gehäuse	Kommentar	Bestell-Nummer
FKI	1	Standard Version	2-polig	2-polig	45	Aluminium	-	4304.4061
FKI	2	Standard Version	2-polig	2-polig	45	Aluminium	-	4304.4062
FKI	4	Standard Version	2-polig	2-polig	45	Aluminium	-	4304.4063
FKI	6	Standard Version	2-polig	2-polig	45	Aluminium	-	4304.4064
FKI	10	Standard Version	2-polig	2-polig	45	Aluminium	-	4304.4065
FKI	1	Medizinal Version (M5)	2-polig	2-polig	45	Aluminium	-	4304.4091
FKI	2	Medizinal Version (M5)	2-polig	2-polig	45	Aluminium	-	4304.4092
FKI	4	Medizinal Version (M5)	2-polig	2-polig	45	Aluminium	-	4304.4093
FKI	6	Medizinal Version (M5)	2-polig	2-polig	45	Aluminium	-	4304.4094
FKI	10	Medizinal Version (M5)	2-polig	2-polig	45	Aluminium	-	4304.4095
FKI	1	Standard Version	2-polig	2-polig	50	Stahl vernickelt	-	4304.4021
FKI	2	Standard Version	2-polig	2-polig	50	Stahl vernickelt	-	4304.4022
FKI	4	Standard Version	2-polig	2-polig	50	Stahl vernickelt	-	4304.4023
FKI	6	Standard Version	2-polig	2-polig	50	Stahl vernickelt	-	4304.4024
FKI	10	Standard Version	2-polig	2-polig	50	Stahl vernickelt	-	4304.4025
FKI	1	Medizinal Version (M5)	2-polig	2-polig	50	Stahl vernickelt	-	4304.4066
FKI	2	Medizinal Version (M5)	2-polig	2-polig	50	Stahl vernickelt	-	4304.4067
FKI	4	Medizinal Version (M5)	2-polig	2-polig	50	Stahl vernickelt	-	4304.4068
FKI	6	Medizinal Version (M5)	2-polig	2-polig	50	Stahl vernickelt	-	4304.4069
FKI	10	Medizinal Version (M5)	2-polig	2-polig	50	Stahl vernickelt	-	4304.4070

Verpackungseinheit 10 ST

## Zubehör

## Beschreibung



Diverse Abdeckung  
Rückseitige Schutzabdeckung

## Passende Dosen

## Kategorie / Beschreibung

## AnschlussleitungÜbersicht komplett



Anschlussleitung mit IEC Gerätesteckdose C13, abgewinkelt	0311
Anschlussleitung mit IEC Gerätesteckdose C13, abgewinkelt	3011
Anschlussleitung mit IEC Gerätesteckdose C13, abgewinkelt	3012
Anschlussleitung mit IEC Gerätesteckdose C13, abgewinkelt	3013
Anschlussleitung mit IEC Gerätesteckdose C13	3020

Anschlussleitungweitere Typen zuFKI

...

## GeräteeinbausteckdoseÜbersicht komplett



IEC Geräteeinbausteckdose F, Schraubmontage, frontseitig, Lötanschluss	4787
IEC Geräteeinbausteckdose F, Schnappmontage, frontseitig, Löt- oder Steckanschluss	4788
IEC Geräteeinbausteckdose F oder H, Schraubmontage, frontseitig, Löt-, PCB- oder Steckanschluss	5091
IEC Geräteeinbausteckdose F oder H, Schraubmontage, frontseitig, Löt- oder Steckanschluss	5092

Geräteeinbausteckdoseweitere Typen zuFKI

## Kategorie / Beschreibung

[GerätesteckdoseÜbersicht komplett](#)

IEC Gerätesteckdose C15 für Kabelmontage, gerade	0101
IEC Gerätesteckdose C15A für Kabelmontage, gerade	0102
IEC Gerätesteckdose C15A für Kabelmontage, gerade	0102-G
IEC Gerätesteckdose C15A für Kabelmontage, abgewinkelt	0112
IEC Gerätesteckdose C13 für Kabelmontage, abgewinkelt	4012
<a href="#">Gerätesteckdoseweitere Typen zuFKI</a>	...