

DC Filter, einpolig

new



Beschreibung

- Chassis:
Schraubbefestigung, von oben
- Netzfilter in Standard-Version, 1-stufig, Standard Dämpfung
- Wirksam gegen symmetrische und asymmetrische Störungen im Frequenzbereich von 100kHz bis 30MHz

Zulassungen

- VDE Ausweisnummer: 40021953
- UL Ausweisnummer: E72928

Merkmale

- Optimiert für Anwendungen mit Gleichstromversorgung
- IEC/EN 60950 konform

Weitere Ausführungen auf Anfrage

- Andere Anschlusskombinationen
- Version mit Litzenanschlüssen

Referenzen

Weblinks

[pdf](#), [html](#), [Allgemeine Produktinformationen](#), [Zulassungen](#), [RoHS](#), [CHINA-RoHS](#), [Mating Connectors](#), [e-Store](#), [SCHURTER-Stock-Check](#), [Distributor-Stock-Check](#), [Zubehör](#)

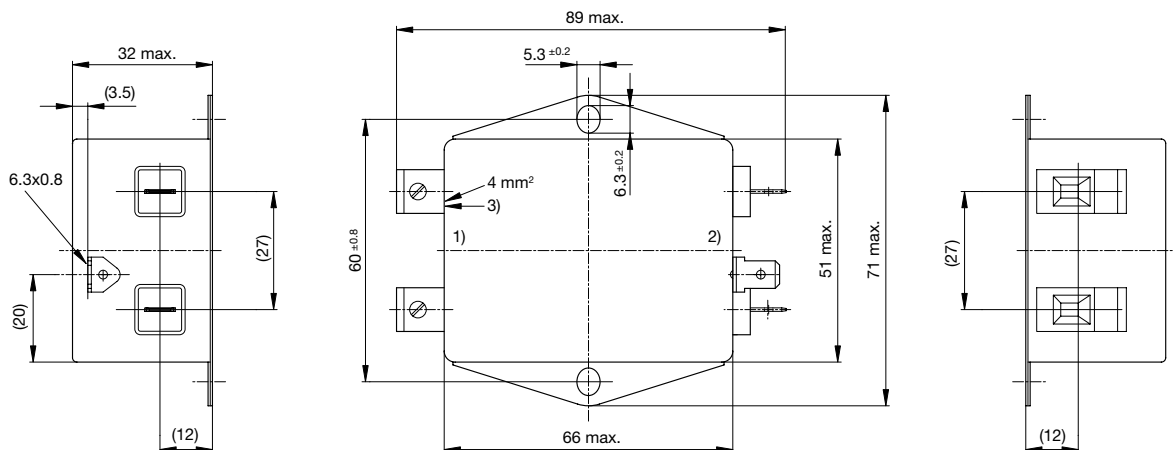
Technische Daten

Nenndaten IEC	5 - 30A @ Tu 40 °C / 43/80VDC
Nenndaten UL/CSA	5 - 30A @ Tu 40 °C / 43/80VDC
Spannungsfestigkeit	> 1.7 kVDC zwischen Vss-GND > 2.7 kVDC zwischen Vss/GND-PE Prüfspannung (2 sec)
Zulässige Betriebstemp.	-25 °C bis 100 °C
Klimakategorie	25/100/21 gemäss IEC 60068-1
Schutzklasse	Geeignet für Geräte der Schutzklasse 1 nach IEC 61140
Anschluss	Steckanschlüsse 6.3 x 0.8 mm oder Schraubanschlüsse
Material: Gehäuse	Aluminium, UL 94V-0

Netzfilter	Industrie Version, IEC 60939, IEC 60601-1, UL 1283, UL 544, EN 133 200, CSA C22.2 no. 8 Technische Details
MTBF	> 200'000h nach MIL-HB-217 F

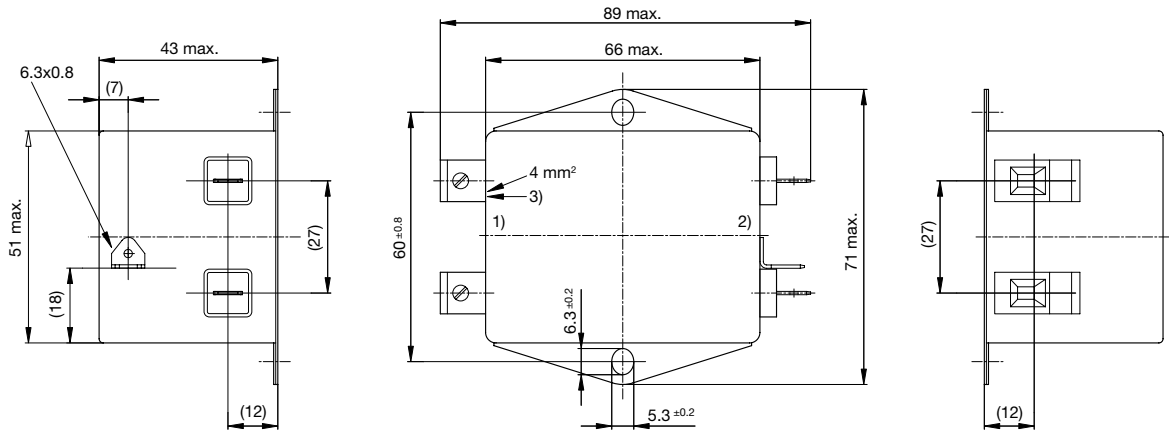
Abmessungen

Gehäuse 85-2



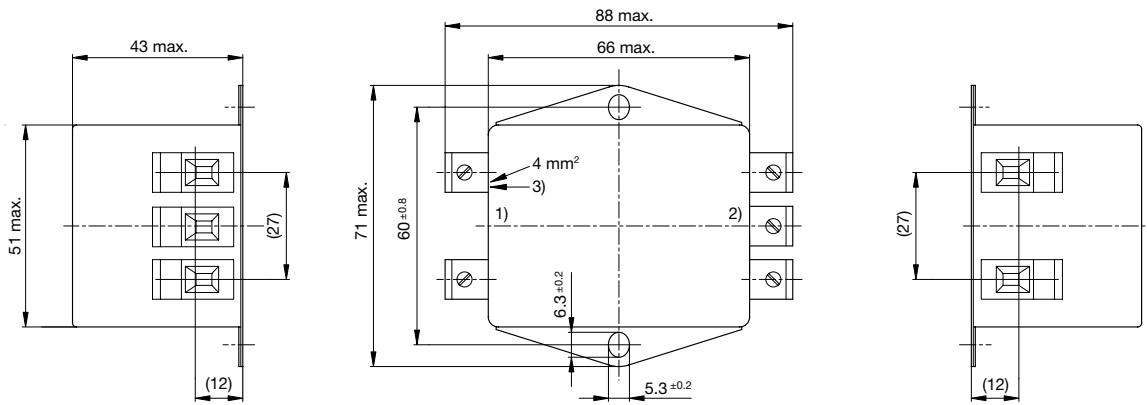
- 1) Netz
- 2) Last
- 3) Anziehdrehmoment 0.6...0.8 Nm

Gehäuse 86-2



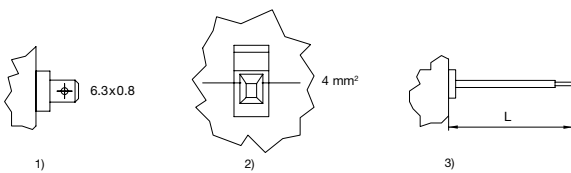
- 1) Netz
- 2) Last
- 3) Anziehdrehmoment 0.6...0.8 Nm

Gehäuse 86-6



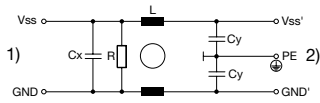
- 1) Netz
- 2) Last
- 3) Anziehdrehmoment 0.6...0.8 Nm

Anschlussoptionen



- 1) Steckanschlüsse 6.3x0.8 (nur bis 24A)
- 2) Schraubklemmen 4mm²
- 3) Litzenanschlüsse

Schaltbilder



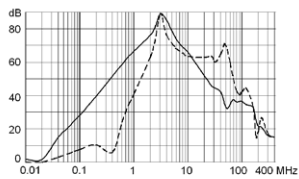
- 1) Netz
2) Last

Einfügungsdämpfungen

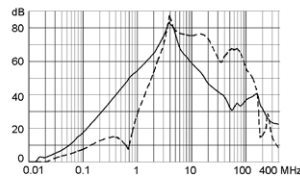
- - - symmetrisch ____ asymmetrisch

Standard Version

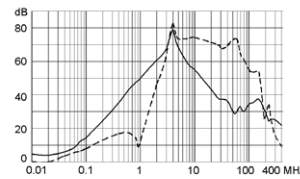
5 A



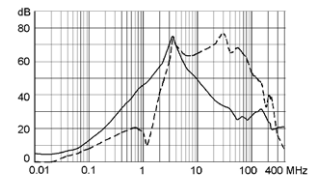
10 A



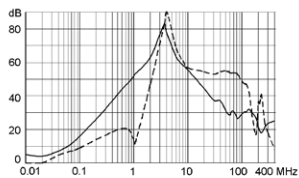
15 A



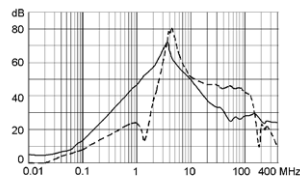
20 A



24 A



30 A



Varianten

Nennstrom [A]	L [mH]	Cx (X2) [nF]	Cy (Y2) [nF]	R [MΩ]	Gewicht [g]	Gehäuse	Verpackungseinheit	Bestell-Nummer
5	2 x 0.75	100	100	1	-	85-2	-	5500.2223
10	2 x 0.2	100	100	1	-	85-2	-	5500.2224
15	2 x 0.1	100	100	1	-	85-2	-	5500.2225
20	2 x 0.07	100	100	1	-	85-2	-	5500.2226
24	2 x 0.14	100	100	1	-	86-2	-	5500.2227
30	2 x 0.08	100	100	1	-	86-6	-	5500.2228