

AC Filter, 3-Stufig, sehr hohe breitbandige Dämpfung



### Beschreibung

- Chassis:  
Schraubbefestigung, von oben
- Netzfilter in Standard-Version, 3-stufig, sehr hohe Dämpfung, breitbandig
- Schraub
- Hohe symmetrische und asymmetrische Einfügungswerte im Frequenzbereich von 10kHz bis 30 MHz

### Zulassungen

- VDE Ausweisnummer: 40004673
- UL Ausweisnummer: E72928

### Merkmale

- Ausgelegt für höchste Anforderungen
- Hohe Einfügungsdämpfung bei Vollast resp. unsymmetrischer Belastung, unabhängig der jeweiligen Netzimpedanz
- Für Standard- und Industrieanwendungen
- IEC/EN 60950 konform

### Weblinks

[pdf](#), [html](#), [Allgemeine Produktinformationen](#), [Zulassungen](#), [RoHS](#), [CHINA-RoHS](#), [Mating Connectors](#), [e-Shop](#), [SCHURTER-Stock-Check](#), [Distributor-Stock-Check](#), [Zubehör](#)

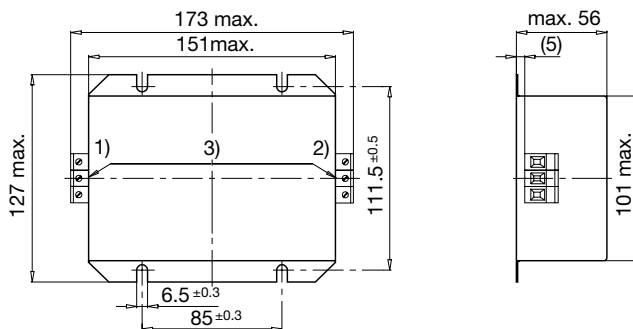
### Technische Daten

Nenndaten IEC	4 - 30A @ Tu 40 °C / 250VAC; 50Hz
Nenndaten UL/CSA	4 - 30A @ Tu 40 °C / 125VAC; 60Hz
Ableitstrom	industriell < 1.5mA (250V / 60Hz)
Spannungsfestigkeit	> 1.7 kVDC zwischen L-N > 2.7 kVDC zwischen L/N-PE Prüfspannung (2 sec)
Zulässige Betriebstemp.	-25 °C bis 100 °C
Klimakategorie	25/100/21 gemäss IEC 60068-1
Schutzklasse	Geeignet für Geräte der Schutzklasse 1 nach IEC 61140
Anschluss	Schraub
Material: Gehäuse	Metall

Netzfilter	Industrie Version, IEC 60939, IEC 60601-1, UL 1283, UL 544, EN 133 200, CSA C22.2 no. 8 <a href="#">Technische Details</a>
MTBF	> 200'000h nach MIL-HB-217 F

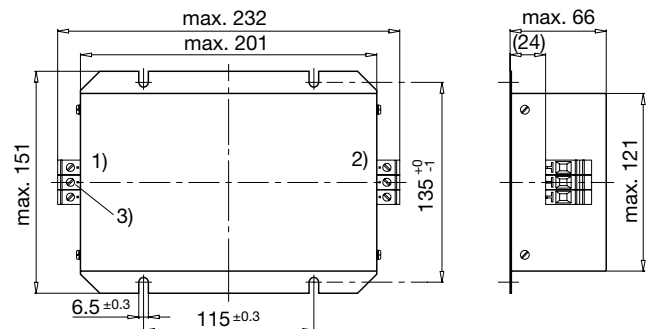
### Abmessungen

Gehäuse 43



- 1) Netz
- 2) Last
- 3) Anziehdrehmoment 0.6...0.8 Nm

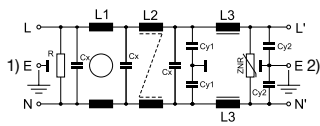
Gehäuse 22



- 1) Netz
- 2) Last
- 3) Anziehdrehmoment 1.5...1.8 Nm

## Schaltbilder

Standard Version



- 1) Netz
- 2) Last

## Einfügungsdämpfungen

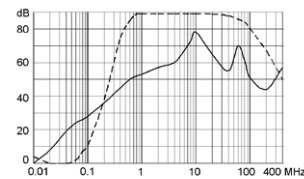
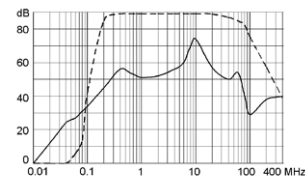
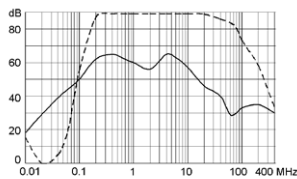
--- symmetrisch    \_\_\_\_ asymmetrisch

Industrie Version

4 A

10 A

30 A



## Varianten

Nennstrom [A]	Filter-Typ	Ableitstrom [mA]	L1 [mH]	L2 [µH]	L3 [µH]	Cx [nF]	Cy1 [nF]	Cy2 [nF]	R [MΩ]	Klemmen [mm <sup>2</sup> ]	Gewicht [kg]	Gehäuse	Bestell-Nummer
4	Industrie Version	3.5	2 x 20	2 x 300	3	220	33	2.2	0.5	4	-	43	5500.2048
10	Industrie Version	1.5	2 x 5	2 x 30	3	220	15	-	0.5	4	-	43	5500.2049
30	Industrie Version	1.5	2 x 4	2 x 17	3	220	15	-	0.5	6	-	22	5500.2050

Verpackungseinheit 1 ST