

AC Filter, 2-Stufig



Beschreibung

- Chassis:
Schraubbefestigung, von oben
- Netzfilter in Standard-Version, 2-stufig, hohe Dämpfung
- Steckanschlüsse 6.3 x 0.8 mm
- Hohe symmetrische und asymmetrische Einfügungswerte im Frequenzbereich von 10kHz bis 30 MHz

Zulassungen

- VDE Ausweisnummer: 40004673
- UL Ausweisnummer: E72928

Merkmale

- Ausgelegt für erhöhte Anforderungen
- Schutz gegen Störspannungen aus dem Netz
Im Gerät erzeugte Störspannungen werden stark abgeschwächt
- 2-stufiges Netzfilter mit erhöhter Dämpfung
- Für Standard- und Industrieanwendungen
- IEC/EN 60950 konform

Referenzen

Weblinks

[pdf](#), [html](#), [Allgemeine Produktinformationen](#), [Zulassungen](#), [RoHS](#), [CHINA-RoHS](#), [Mating Connectors](#), [e-Store](#), [SCHURTER-Stock-Check](#), [Distributor-Stock-Check](#), [Zubehör](#)

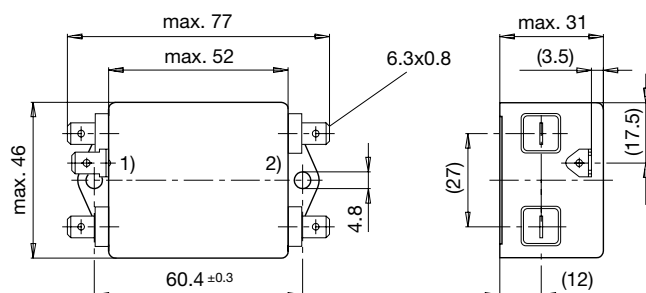
Technische Daten

Nenndaten IEC	2 - 6A @ Tu 40 °C / 250VAC; 50Hz
Nenndaten UL/CSA	2 - 6A @ Tu 40 °C / 125VAC; 60Hz
Ableitstrom	standard < 0.5mA (250V / 60Hz)
Spannungsfestigkeit	> 1.7 kVDC zwischen L-N > 2.7 kVDC zwischen L/N-PE Prüfspannung (2 sec)
Zulässige Betriebstemp.	-25 °C bis 100 °C
Klimakategorie	25/100/21 gemäss IEC 60068-1
Schutzklasse	Geeignet für Geräte der Schutzklasse 1 nach IEC 61140
Anschluss	Steckanschlüsse 6.3 x 0.8 mm
Material: Gehäuse	Aluminium

Netzfilter	Standard Version, IEC 60939, IEC 60601-1, UL 1283, UL 544, EN 133 200, CSA C22.2 no. 8 Technische Details
MTBF	> 200'000h nach MIL-HB-217 F

Abmessungen

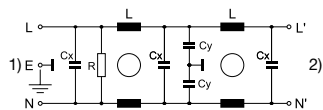
Gehäuse 09



- 1) Netz
- 2) Last

Schaltbilder

Standard Version



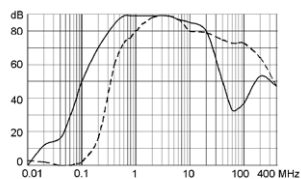
- 1) Netz
- 2) Last

Einfügungsdämpfungen

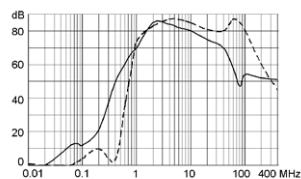
- - - symmetrisch _____ asymmetrisch

Standard Version

2 A



6 A



Varianten

Nennstrom [A]	Filter-Typ	L [mH]	Cx (X2) [nF]	Cy (Y2) [nF]	R [MΩ]	Gewicht [g]	Gehäuse	Bestell-Nummer
2	Standard Version	2 x 3	100	4.7	0.5	-	09	5500.2043
6	Standard Version	2 x 0.8	100	2.2	0.5	-	09	5500.2044

Verpackungseinheit 10 ST