

Kompakte 2-Stufen Filter für 3-Phasen Systeme mit Neutralleiter

**Beschreibung**

- Steckanschlüsse 6.3 x 0.8 für 3-Phasen, Nulleiter und Masse
- Hohe symmetrische und asymmetrische Einfügungswerte
- Im Frequenzbereich von 10kHz bis 300MHz

Standards

- IEC 60939
- UL 1283
- EN 133 200

Zulassungen

- VDE Ausweisnummer: 40004673

Anwendungen

- Speziell für Industrieanwendungen wie: Frequenzumformer, Schrittmotor-Antriebe, USV-Anlagen, Stromrichter
- IEC/EN 60950 konform

Weblinks

[pdf](#), [html](#), [Allgemeine Produktinformationen](#), [Zulassungen](#), [RoHS](#), [CHINA-RoHS](#), [e-Shop](#), [SCHURTER-Stock-Check](#), [Distributor-Stock-Check](#)

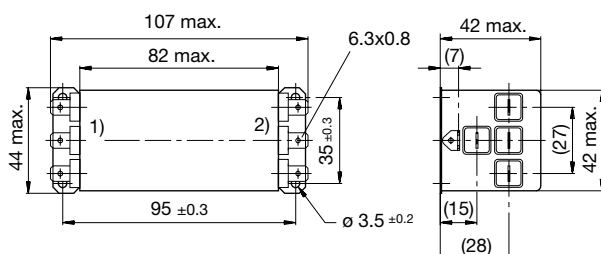
Technische Daten

Bemessungsstrom	4 - 6A @ Tu 40 °C
Bemessungsspannung	250 - 440VAC, 50/60 Hz
Zulassung für	4 - 6A / 440VAC; 50Hz
Überlaststrom	1.5 x In
Ableitstrom	standard < 0.5 mA (440V / 50Hz)
Spannungsfestigkeit für 480 VAC	2.25 kVDC zwischen L-L 1.7 kVDC zwischen L-N 3 kVDC zwischen L-PE 2.7 kVDC zwischen N-PE Prüfspannung (2 sec)
Anzahl Filterstufen	2
Gewicht	0.26 - 0.5 kg
Material: Gehäuse	Metall
Vergussmasse	UL 94V-0

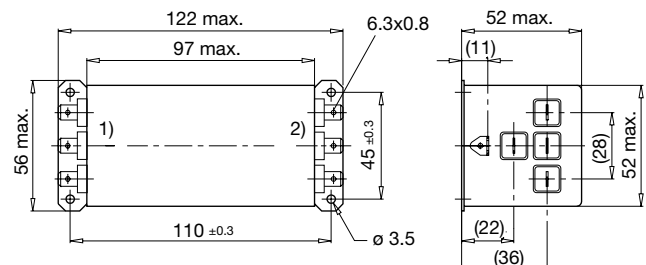
Montage	Chassis-Schraubbefestigung, von oben
Anschluss	Steckanschlüsse 6.3 x 0.8 mm
Betriebstemperatur [°C]	-25 °C bis 100 °C
Klimakategorie	25/100/21 gemäss IEC 60068-1
Schutzgrad	IP 20 nach IEC 60529
Schutzklasse	Geeignet für Geräte der Schutzklasse 1 nach IEC 61140
MTBF	> 200'000h nach MIL-HB-217 F

Abmessungen

Gehäuse 18

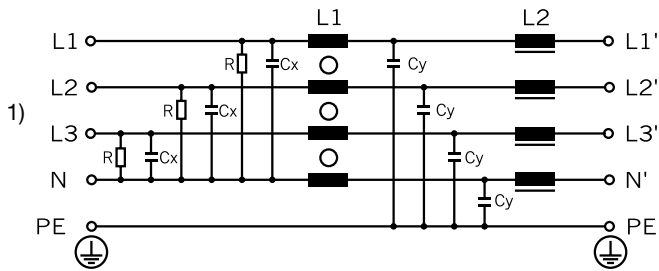


Gehäuse 20



- 1) Netz
2) Last

Schaltbilder



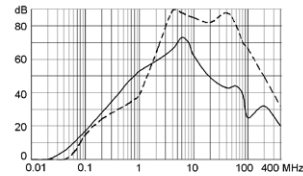
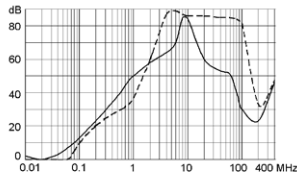
1) Netz

Einfügungsdämpfungen

- - - - symmetrisch ____ asymmetrisch

Standard Version
4A (FMW-81-0001)

6A (FMW-95-0001)



Varianten

Bemessungsstrom [A]	Bemessungsspannung [VAC]	L1 [mH]	L2 [μ H]	Cx [μ F]	Cy [nF]	R [M Ω]	Gewicht [kg]	Gehäuse	Bestellnummer
4	250/440	0.4	4	0.33	15	1	0.26	18	FMW-81-0001
6	250/440	0.5	4	0.47	15	1	0.5	20	FMW-95-0001

Verpackungseinheit 5 ST