

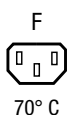
IEC Gerätestecker C14 mit Filter, Modular Ausbaubar

Standard- oder Medizinal-Filter



5411.XX5X.XXX
Gerätestecker
G-Sicherungshalter
Netzfilter

5431.X05X.XXX
Gerätestecker
Gerätesteckdose
Schalter
Netzfilter

**Beschreibung**

- Einbau in Platten:
Schnappbefestigung von Frontseite
- 2 - 5 Funktionen:
Gerätestecker Schutzklasse I, Gerätesteckdose, Netzschalter 2-polig, Sicherungshalter für Gerätesicherungseinsätze 5 x 20 mm 1- oder 2-polig, Netzfilter in standard und medizinal Ausführung
- Lötanschlüsse 3.5 x 0.8 mm oder Steckanschlüsse 6.3 x 0.8 mm

Zulassungen

- VDE Ausweisnummer: 101307
- UL Ausweisnummer: E72928

Merkmale

- Modular auswählbare Komponenten
- Einzelne Komponenten auf Leiterplatte verlötet
- Der Sicherungseinsatz kann nur bei entferntem Gerätestecker ausgetauscht werden
Die Schublade des Sicherungshalters erfüllt die Anforderungen der Norm IEC/EN 60601-1 für medizinische Geräte
Sicherungshalter von der Geräte-Aussenseite zugänglich
- Daten der Filter-Komponenten siehe Blockfilter Typ 5500
- Volle Berührungssicherheit mittels rückwärtiger Abdeckung
- IEC/EN 60950 konform

Weitere Ausführungen auf Anfrage

- Netzschalter mit anderer Wippenbeschriftung

Referenzen

Alternativ: Version ohne Netzfilter [Felcom 64](#)

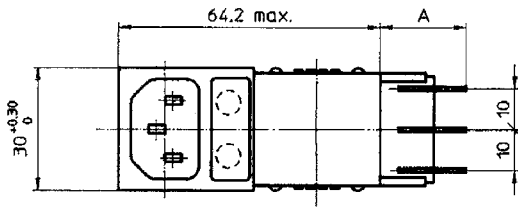
Weblinks

[pdf](#), [html](#), [Allgemeine Produktinformationen](#), [Zulassungen](#), [RoHS](#), [CHINA-RoHS](#), [Mating Connectors](#), [e-Shop](#), [SCHURTER-Stock-Check](#), [Distributor-Stock-Check](#), [Zubehör](#)

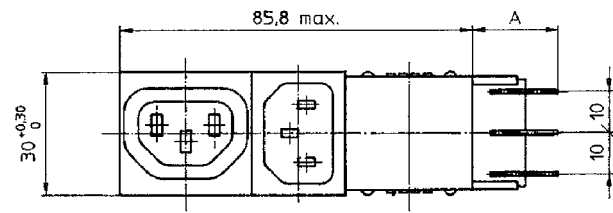
Technische Daten

Nenndaten IEC	1 - 10A @ Tu 40 °C / 250VAC; 50Hz	Gerätestecker/-dose	C14 gemäss IEC/EN 60320-1, F gemäss IEC/EN 60320-2-2, UL 498, CSA C22.2 no. 42 (Für kalte Bedingungen) Stiftemperatur 70 °C, 10A, Schutzklasse 1
Nenndaten UL/CSA	1 - 10A @ Tu 40 °C / 250VAC; 60Hz	Geräte-Sicherungshalter	1- / 2-polig, Berührungsschutzkategorie PC2 gemäss IEC 60127-6, für Gerätesicherungseinsätze 5 x 20 mm
Ableitstrom	standard < 0.5 mA (250 V / 60Hz) medizinal < 5 µA (250 V / 60 Hz)	Nennverlustleistung @ Tu 23 °C	5 x 20: 2W (1-polig)/ 1.6W (2-polig) pro Pol
Spannungsfestigkeit	> 1.7 kVDC zwischen L-N > 2.7 kVDC zwischen L/N-PE Prüfspannung (2 sec)	Leistungsaufnahme @ Tu > 23°C	Zulässige Leistungsaufnahme bei höheren Umgebungstemp. siehe Derating-Kurven
Zulässige Betriebstemp.	-25 °C bis 85 °C	Netzschalter	Wippschalter 2-polig, unbeleuchtet, gemäss IEC 61058-1 Technische Details
Klimakategorie	25/085/21 gemäss IEC 60068-1	Netzfilter	Standard Version, IEC 60939, IEC 60601-1, UL 1283, UL 544, EN 133 200, CSA C22.2 no. 8 Technische Details
Schutzgrad	von Frontseite IP 40 nach IEC 60529	MTBF	> 1'400'000 h nach MIL-HB-217 F
Schutzklasse	Geeignet für Geräte der Schutzklasse 1 nach IEC 61140		
Anschluss	Lötanschlüsse 3.5 x 0.8 mm oder Steckanschlüsse 6.3 x 0.8 mm		
Plattendicke s	Schnapp: 1/1.2/1.5/2/2.5/3 mm 1/1.2/1.5/2/2.5/3 mm		
Material: Gehäuse	Thermoplast, schwarz, UL 94V-0		

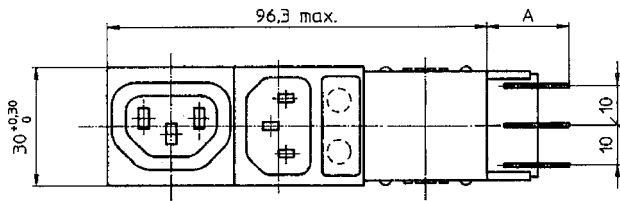
Abmessungen



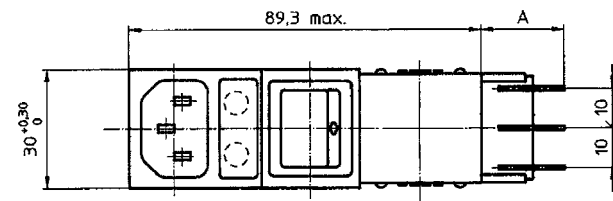
Varianten 5411.XX5X.XXX
Montageausschnitt: 63+0,2 x 27.6+0,2



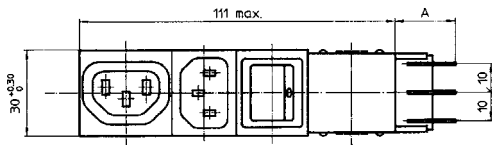
Varianten 5421.X05X.XXX
Montageausschnitt: 85.9+0,2 x 27.6+0,2



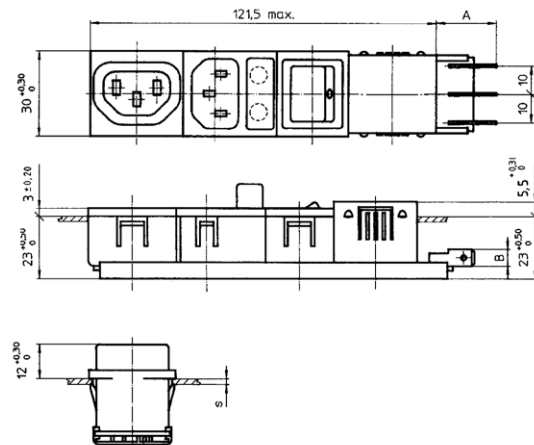
Varianten 5423.XX5X.XXX
Montageausschnitt: 96.4+0,2 x 27.6+0,2



Varianten 5424.XX5X.XXX
Montageausschnitt: 87.9+0,2 x 27.6+0,2



Varianten 5431.X05X.XXX
Montageausschnitt: 111.1+0,2 x 27.6+0,2



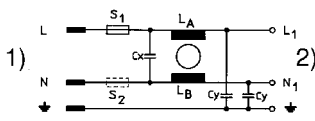
Varianten 5432.XX5X.XXX
Montageausschnitt: 121.6+0,2 x 27.6+0,2

Daten der Filterkomponenten

Nennstrom [A]	Filter-Typ	Induktivitäten L [mH]	Kapazität CX [nF]	Kapazität CY [nF]	R [MΩ]
1	Standard Version	2 x 11	47	2.2	-
2	Standard Version	2 x 4	47	2.2	-
4	Standard Version	2 x 1.6	47	2.2	-
6	Standard Version	2 x 0.7	47	2.2	-
8	Standard Version	2 x 0.6	47	2.2	-
10	Standard Version	2 x 0.4	47	2.2	-
1	Medizinal Version (M5)	2 x 11	47	-	1
2	Medizinal Version (M5)	2 x 4	47	-	1
4	Medizinal Version (M5)	2 x 1.6	47	-	1
6	Medizinal Version (M5)	2 x 0.7	47	-	1
8	Medizinal Version (M5)	2 x 0.6	47	-	1
10	Medizinal Version (M5)	2 x 0.4	47	-	1

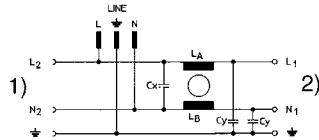
Schaltbilder

5411



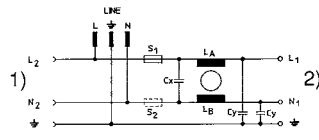
1) Netz
2) Last 1
5431

5421



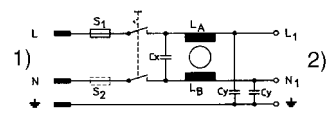
1) Last 2
2) Last 1
5432

5423

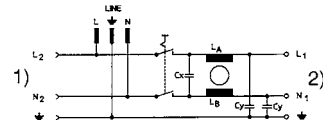


1) Last 2
2) Last 1

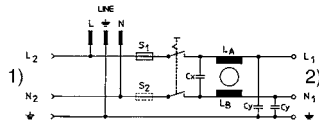
5424



1) Netz
2) Last 1



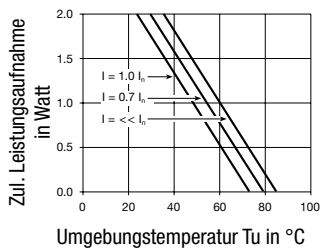
1) Last 2
2) Last 1



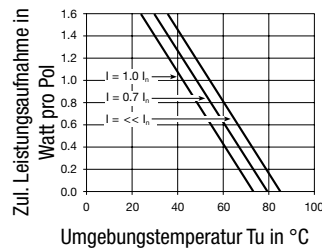
1) Last 2
2) Last 1

Derating Kurven

1-polig



2-polig



Bestell-Nr. Schlüssel

54 XX.X X XX.XX X

Netzfilter
1 = Normal
3 = Medizinal

«Snap-in» Montageplattendicke

- 10 = 1,0 mm
- 12 = 1,2 mm
- 15 = 1,5 mm
- 20 = 2,0 mm
- 25 = 2,5 mm
- 30 = 3,0 mm

Anschlussart

- 51 = Lötanschluss 3,5 x 0,8 mm
- 53 = Steckanschluss 6,3 x 0,8 mm

G-Sicherungshalter 5 x 20 mm

- 0 = kein Sicherungshalter
- 1 = 1-polig
- 2 = 2-polig

Netzfilter

- 1 = 1 Amp.
- 2 = 2 Amp.
- 4 = 4 Amp.
- 6 = 6 Amp.
- 8 = 8 Amp.
- 9 = 10 Amp.

Modul Kombination

- 11 = Stecker, Sicherungshalter
- 21 = Stecker, Dose
- 23 = Stecker, Sicherungshalter, Dose
- 24 = Stecker, Sicherungshalter, Schalter
- 31 = Stecker, Dose, Schalter
- 32 = Stecker, Sicherungshalter, Dose, Schalter

Grundtyp

Verpackungseinheit 10 ST

Zubehör

Beschreibung



Sicherungsbügel
Auszugssicherung für Kabelstecker oder Geräteeinbausteckdosen

Passende Stecker

Kategorie / Beschreibung

GeräteanschlussteckerÜbersicht komplett



IEC Geräteanschlusstecker E für Kabelmontage, gerade, max. Kabeldurchmesser 8.5 mm	4732
IEC Geräteanschlusstecker E für Kabelmontage, abgewinkelt, max. Kabeldurchmesser 8.5 mm	4733
IEC Geräteanschlusstecker E für Kabelmontage, gerade, max. Kabeldurchmesser 10 mm	4735
IEC Geräteanschlusstecker E für Kabelmontage, abgewinkelt, max. Kabeldurchmesser 10 mm	4736
IEC Geräteanschlusstecker E für Kabelmontage, gerade	9009

[Geräteanschlussteckerweitere Typen zuFelcom 54](#)

...

NetzweiterverbindungsleitungÜbersicht komplett



Netzweiterverbindungsleitung mit IEC Gerätanschlusstecker E, abgewinkelt	0607
Netzweiterverbindungsleitung mit IEC Gerätanschlusstecker E, abgewinkelt	0608
Netzweiterverbindungsleitung mit IEC Gerätanschlusstecker E, gerade	0609
Netzweiterverbindungsleitung mit IEC Gerätanschlusstecker G, Abgewinkelt	607B
Netzweiterverbindungsleitung mit IEC Gerätanschlusstecker G, abgewinkelt	608B

[Netzweiterverbindungsleitungweitere Typen zuFelcom 54](#)

...

Passende Dosen

AnschlussleitungÜbersicht komplett



Anschlussleitung mit IEC Gerätsteckdose C13, abgewinkelt	0311
Anschlussleitung mit IEC Gerätsteckdose C13, abgewinkelt	3011
Anschlussleitung mit IEC Gerätsteckdose C13, abgewinkelt	3012
Anschlussleitung mit IEC Gerätsteckdose C13, abgewinkelt	3013
Anschlussleitung mit IEC Gerätsteckdose C13	3020

[Anschlussleitungweitere Typen zuFelcom 54](#)

...

GeräteeinbausteckdoseÜbersicht komplett



IEC Geräteeinbausteckdose F, Schraubmontage, frontseitig, Lötanschluss	4787
IEC Geräteeinbausteckdose F, Schnappmontage, frontseitig, Löt- oder Steckanschluss	4788
IEC Geräteeinbausteckdose F oder H, Schraubmontage, frontseitig, Löt-, PCB- oder Steckanschluss	5091
IEC Geräteeinbausteckdose F oder H, Schraubmontage, frontseitig, Löt- oder Steckanschluss	5092

[Geräteeinbausteckdoseweitere Typen zuFelcom 54](#)

GerätesteckdoseÜbersicht komplett



IEC Gerätesteckdose C15 für Kabelmontage, gerade	0101
IEC Gerätesteckdose C15A für Kabelmontage, gerade	0102
IEC Gerätesteckdose C15A für Kabelmontage, gerade	0102-G
IEC Gerätesteckdose C15A für Kabelmontage, abgewinkelt	0112
IEC Gerätesteckdose C13 für Kabelmontage, abgewinkelt	4012

[Gerätesteckdoseweitere Typen zuFelcom 54](#)

...