

Auszugssicherung für Kabelstecker oder Geräteeinbausteckdosen



4700.00XX



0888.00XX



### Beschreibung

- Frontplatte:  
Schraubbefestigung von Frontseite
- 1 Funktion:  
Schutz gegen unbeabsichtigtes Herausziehen des Gerätesteckers

### Weblinks

[pdf](#), [html](#), [Allgemeine Produktinformationen](#), [Zulassungen](#), [RoHS](#), [CHINA-RoHS](#), [Mating Connectors](#), [e-Shop](#), [SCHURTER-Stock-Check](#), [Distributor-Stock-Check](#), [Zubehör](#)

Zum Schutze vor unbeabsichtigtem Herausziehen der Gerätesteckdose. Kann auch nachträglich eingebaut werden. Wählen Sie aus der folgenden Auswahltable den passenden Typ der zur Verfügung stehenden Sicherungsbügel-Sets. Die entsprechende Bestell-Nr. des gewählten Typs finden Sie in der Bestelltable.

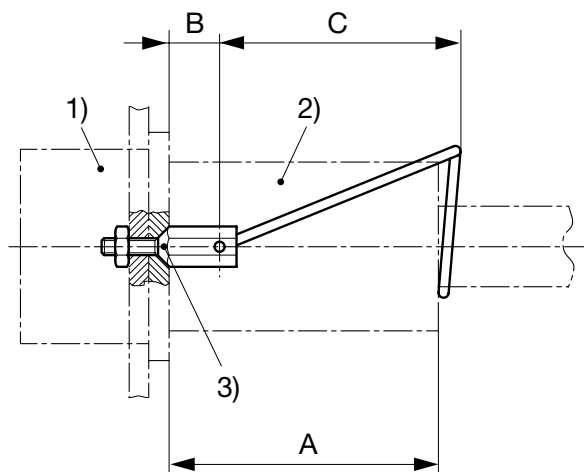
Komponenten mit horizontalem Flansch werden mit Hilfe der Befestigungselemente auf der Gehäusewand montiert. Komponenten mit vertikalem Schraub- oder Snap-in-Flansch erfordern zusätzliche Bohrungen in der Gehäusewand gemäss der untenstehenden Bohrpläne.

Die Sets mit den Artikelnummern 4700.00XX enthalten:

- 1 Sicherungsbügel aus rostfreiem Stahl
- 2 Träger aus Messing, vernickelt, für den Sicherungsbügel
- 2 Muttern aus Messing vernickelt
- 2 Unterlagsscheiben aus Beryllium-Kupfer, vernickelt

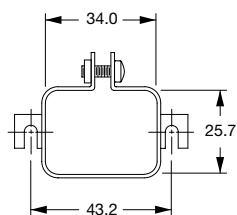
Die Sets mit den Artikelnummern 0888.00XX enthalten nur die Klammer.

### Abmessungen

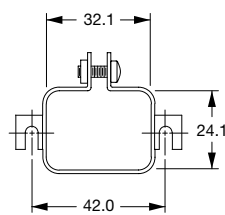
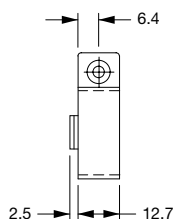


(Details siehe Übersichts- und Bestelltable)

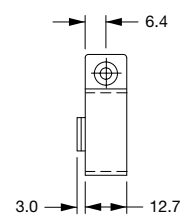
- 1) Stecker/ Dose      2) Kabelstecker/Kabeldose      3) Ausführung

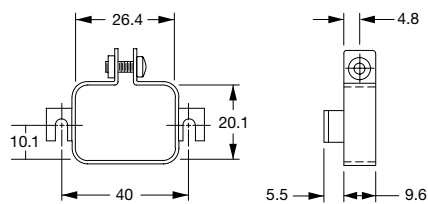


0888.0019

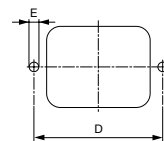


0888.0020



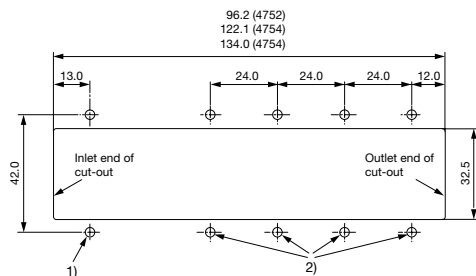


0888.0021



(Details siehe Übersichts- und Bestelltabelle)

Lochpositionen gemäss Stecker-/Dose- Massbild bzw. zentriert zu Stecker/Dose



(Details siehe Übersichtstabelle)

1) Zusätzliche Bohrung für Set H, wenn angewendet mit 4754 und 4758

2) Zusätzliche Bohrung für Set E, wenn angewendet mit 4752, 4754 und 4758

							Kabelstecker/-dose						
Typ	4781	4782	4795	4732	4735	4796	3020	302U					
Mass A	61.5	61.5	57.0	55.5	60.0	58.0	-	-					
Stecker	*	*	*	*	*	*	*	*					
Dose	*	*	*	*	*	*	*	*					
Gerätestecker/-dose													
Typ	Schnapp-Montage	Schraub-Montage	Montage von Frontseite	Montage von Rückseite	Dose	Stecker	Platten-dicke						
4707		*	*		*			B	B				
4721		*	*		*					D			
4721		*	*		*					F			
4723	*		*		*					E			
4752	*		*		*					G			
4752	*		*		*					E			
4754	*		*		*					G			
4754	*		*		*	*		H	H		Z Z		
4758	*		*		*					E			
4758	*		*		*	*				G			
4758	*		*		*	*		H	H		Z Z		
4793		*	*		*					L			
4797	*		*		*						L J		
4797		*	*		*	*				K			
4798		*	*		*	*							
5110	*		*		*	*		A	A				
5110		*	*		*	*		C	C		Z Z		
5120	*		*		*	*		G	G		Z Z		
5120		*	*		*	*		G	G		Z Z		
5120		*	*	*	*	*	>5mm	E	E		Z Z		
5120		*	*	*	*	*	<3mm	G	G		Z Z		
5150	*		*		*	*		G	G		Z Z		
5150		*	*		*	*		G	G		Z Z		
5150		*	*	*	*	*	>5mm	E	E		Z Z		
5150		*	*	*	*	*	<3mm	G	G		Z Z		
5130	*		*		*	*				L			
5130		*	*		*	*				L			
5130		*	*	*	*	*	<3mm			L			
5200		*	*		*	*		B	B				
5220		*	*		*	*		B	B				
6100	*		*		*	*		A	A				
6100		*	*		*	*		C	C		Z Z		
6110	*		*		*	*		A	A				
6110		*	*		*	*		C	C		Z Z		
6135	*		*		*	*		A	A				
6200	*		*		*	*		A	A				
6200		*	*		*	*		B	B				
6220	*		*		*	*		A	A				
6220		*	*		*	*		B	B				
6600	*		*		*	*				E			
6600	*		*		*	*				D	G		
6600		*	*		*	*				F			
6600		*	*		*	*				E			
6610	*		*		*	*				G			
6610	*		*		*	*					J		
0723		*	*		*	*							
C20F	*		*		*	*				L			
C20F		*	*		*	*				L			
C20F		*	*	*	*	*	<3mm			L			
CD	*		*		*	*		A	A				
CE	*		*		*	*		A	A				
CG	*		*		*	*		A	A				
DA22		*	*	*	*	*		H	H				
DC11	*		*		*	*		A	A				
DC11		*	*		*	*		B	B				
DC12	*		*		*	*		A	A				
DC12		*	*		*	*		B	B				
DC12		*	*	*	*	*		A	A				
DC21		*	*		*	*		G	G		Z Z		
DC22		*	*	*	*	*		H	H				
DD11		*	*		*	*		A	A				
DD11		*	*	*	*	*	<3mm	A	A				
DD12		*	*		*	*		A	A				
DD12		*	*	*	*	*	<3mm	A	A				
DD21		*	*		*	*		A	A				
DD21		*	*	*	*	*	<3mm	A	A				
DD22		*	*	*	*	*	<3mm	A	A				

							Kabelstecker/-dose						
Typ	4781	4782	4795	4732	4735	4796	3020	302U					
Mass A	61.5	61.5	57.0	55.5	60.0	58.0	-	-					
Stecker	.	.	.	.	.	.	.	.					
Dose	.	.	.	.	.	.	.	.					
Gerätestecker/-dose													
Typ	Schnapp-Montage	Schraub-Montage	Montage von Frontseite	Montage von Rückseite	Dose	Stecker	Plattendicke						
EC11		.	.			.				M		Z	Z
EC12		.		.		.				M		Z	Z
EF11		.		.		.				M		Z	Z
EF12		.		.		.				M		Z	Z
EG11		.		.		.				M		Z	Z
EG12		.		.		.				M		Z	Z
FELCOM 54	.		.		.			A	A				
FELCOM 54	.		.		.					E			
FELCOM 54	.		.		.						G		
FELCOM 64	.		.		.			A	A				
FELCOM 64	.		.		.					E			
FELCOM 64	.		.		.						G		
KD	.	.	.			.		A	A				
KE	.	.	.			.		A	A				
KEA	.		.			.		A	A				
KEA		.	.			.		B	B				
KEB I	.		.			.		A	A				
KEB I		.	.			.		B	B				
KEB II	.	.	.			.		A	A				
KEC	.	.	.			.		A	A				
KFA	.		.			.		A	A				
KFA		.	.			.		B	B				
KFA		.	.	.		.		A	A				
KFB I		.	.			.		B	B				
KFB II	.	.	.			.		A	A				
KFC	.	.	.			.		A	A				
KFS		.	.			.		C	C			Z	Z
KFX		.	.			.		C	C			Z	Z
KG		.	.			.		A	A				
KM	.		.			.		A	A				

## Varianten

Set	Ausführung	B	C	D	E	Bestell-Nummer
-	-	-	-	-	-	0888.0001
-	-	-	-	-	-	0888.0004
-	-	-	-	-	-	0888.0005
-	-	-	-	-	-	0888.0015
-	-	-	-	-	-	0888.0016
-	-	-	-	-	-	0888.0017
-	-	-	-	-	-	4700.0013
-	-	-	-	-	-	4700.0014
-	-	-	-	-	-	4700.0015
-	-	-	-	-	-	4700.0016
A	Flachkopf	8	45.5	36	3.4	4700.0001
B	Senkkopf	9.5	45.5	36	3.4	4700.0002
C	Senkkopf	8	45.5	40	3.4	4700.0003
D	Senkkopf	4	40	40	3.4	4700.0004
E	Flachkopf	4.5	40	40	3.4	4700.0005
F	Senkkopf	4	45.5	40	3.4	4700.0006
G	Flachkopf	4.5	45.5	40	3.4	4700.0007
H	Flachkopf	5.5	45.5	40	3.4	4700.0008
J	Senkkopf	8	37.5	45	3.4	4700.0009
K	Senkkopf	6.6	37.5	42	3.4	4700.0010
L	Flachkopf	5.5	37.5	42.5	3.4	4700.0011
M	Flachkopf	5.5	40	42.5	3.4	4700.0012
Z	Flachkopf	-	-	40	-	0888.0021

Kit siehe Zugentlastungsübersicht

Verpackungseinheit 50 ST