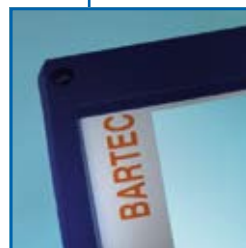


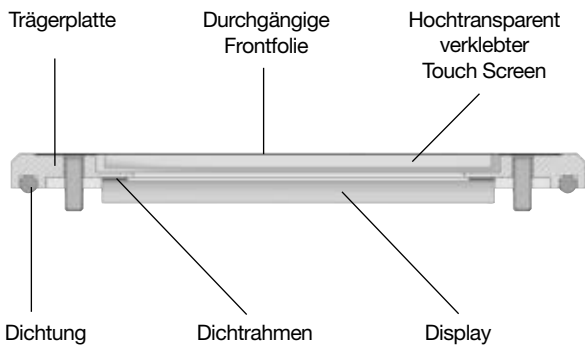
## TOUCH PANEL - INTEGRIERTE LÖSUNGEN

In Komplettsysteme integrierte Touch Screens passen sich Ihren Bedürfnissen durch variable Eingabefronten, verschiedene Trägerglasstärken und zahlreiche Einbauvarianten an. Sie ermöglichen individuellen Freiraum hinsichtlich Gestaltung und Konstruktion. Ein spezielles Beschichtungs-

verfahren in Verbindung mit speziellen Folien verhindert das Auftreten von Newton'schen Ringen. Maßgeschneiderte Touch Panel Lösungen bietet SCHURTER mit Controllern und Chipsets zur perfekten Integration.

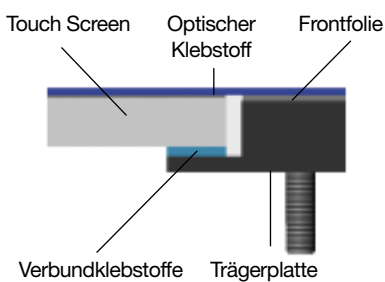


### VORTEILE



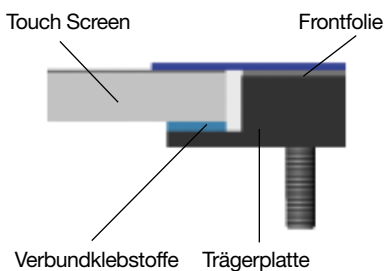
- Durchgehend geschlossene Frontfolie
- Mit Schaltungspaketen kombiniert
- Für den rückseitigen Einbau in Gehäuse
- Newton'sche Ringe werden verhindert
- Touch Screen Träger angepasst an die Beanspruchung der Front
- Mit Controller RS-232 / USB und sämtlichen Treibern

### MIT DURCHGEHENDER FRONTFOLIE



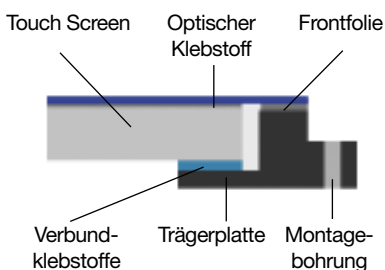
Touch Panels mit durchgehender Frontfolie sind **gegen Schmutz und Flüssigkeiten unempfindlich** und **für raue Industrieumgebungen geeignet**. Dieser Aufbau bildet eine vollkommen **geschlossene Oberfläche** bei einer **sehr hohen Transparenz und Entspiegelung**. Umlaufend wird die Frontfolie nach Kundenvorgabe bedruckt. Optional kann ein Tastaturfeld integriert werden. Zwischen Tastatur und dem eigentlichen Touch Screen gibt es **keine Ränder bzw. Absätze**.

### FRONTFOLIE MIT FENSTERAUSSCHNITT



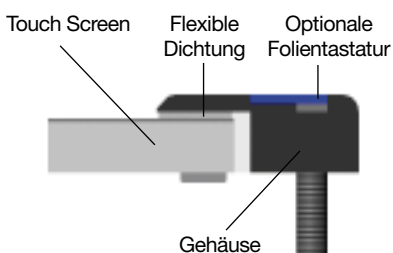
Je nach Umgebungsbedingungen des Einsatzgebietes können die Anforderungen an das Touch Panel reduziert werden. Hier besteht die Möglichkeit einen Fensterausschnitt in der Designfolie auszuschneiden. Es werden **kostengünstige Standardfolien eingesetzt**, die nur im Randbereich der Touch Screens bis zur aktiven Fläche, jedoch über das gesamte Touch Panel laminiert werden. Auch hier ist der **Übergang von Touch Screen zur Paneloberfläche plan und dicht** ohne wesentliche Schmutzkanten, lediglich der Ausschnitt der Folie bildet einen geringen Absatz.

### FÜR RÜCKSEITIGEN EINBAU



Diese Konstruktion ermöglicht den rückseitigen Einbau eines Touch Panels wie z. B. in den Fensterausschnitt eines Schaltschranks. Durch die **spezielle Abdichtung des Spaltes zur Wandung** sind diese Touch Panels mit durchgehender Frontfolie ebenfalls **gegen Schmutz und Flüssigkeiten vollkommen unempfindlich** und **für raue Industrieumgebungen geeignet**. Umlaufend wird die Frontfolie nach Kundenvorgabe bedruckt. Optional kann ein Tastaturfeld integriert werden. Zwischen Tastatur und dem eigentlichen Touch Screen gibt es **keine Ränder bzw. Absätze**.

### MIT BLENDRAHMEN



Diese Einbauart erfolgt rückseitig in einen Gehäuseausschnitt oder eine Frontplatte. Es werden **spezielle Materialien zur Abdichtung** ausgewählt, die den **Schutzgrad IP65** ermöglichen. Idealerweise wird der Touch Screen auf den Displayrahmen laminiert, anschließend wird diese Einheit von hinten gegen die Front verschraubt. Die Touch Screen Oberfläche darf nicht starr mit dem Gehäuse verklebt werden. In den Blendrahmen kann optional eine Folientastatur integriert werden.